

Regionale Arbeitszone THAL

25'000 m² Industriezone für Ihr Unternehmen



balsthal

8 Laupersdorf

region
thal



Die Wirtschaftsregion THAL

Die Region Thal ist Teil der Wirtschaftsregion Solothurn. Eine hervorragende Infrastruktur, schnelle Erreichbarkeit, günstige Kostenstruktur und gut ausgebildetes Fachpersonal zeichnen diese Region aus.

Zahlreiche Firmen aus der Medizinaltechnik und Präzisionsindustrie haben am Jura-Südfuss ihren Sitz.

Die Region Thal hat eine stolze Industriegeschichte. Unternehmen aus der Metall, Porzellan, Papier, Zelluloid und Kunststoff verarbeitenden Industrie haben mit Spitzenprodukten schon seit dem 19. Jahrhundert Weltruhm erlangt. Heute prägen kleinere, innovative Betriebe mit ihrem Unternehmer- und Tüftler-Geist den Industrie- und Gewerbestandort.

Als Teil des Wirtschaftsraumes Mittelland ist das Thal nur wenige Minuten Fahrzeit von der Autobahn A1 und der Jurasüdfuss-Eisenbahnlinie entfernt.

In jüngerer Zeit positioniert sich unsere Region der Pioniere zusätzlich als innovativer Standort für Wohnen, Arbeiten und Freizeit. Als erster regionaler Naturpark in der Schweiz hat die Region Thal eine Vorreiterrolle übernommen.

Diese innovative Zusammenarbeit zeigt sich auch in der Regionalen Arbeitszone Thal, die von den Gemeinden Balsthal und Laupersdorf gemeinsam entwickelt wurde.

Hier im Thal finden Sie die ideale Umgebung für Ihr Unternehmen. Lassen Sie sich von den Vorteilen überzeugen.

Ansprechpartner

Region Thal
Ines Kreinacke
Geschäftsführerin
Hölzlistrasse 57
CH-4710 Balsthal
+41 62 386 12 49
Ines.Kreinacke@regionthal.ch



Die Region Thal - zentral und schnell erreichbar

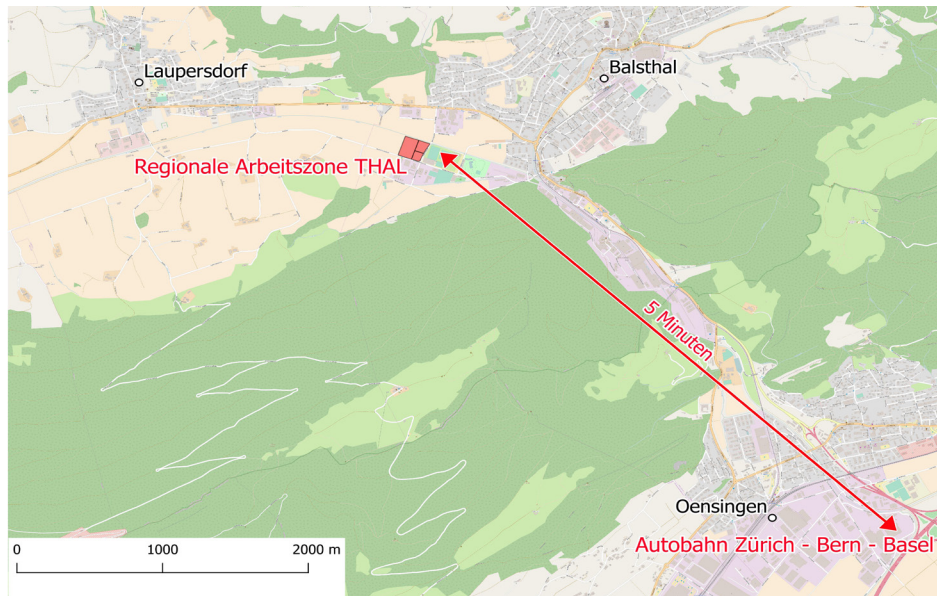


Auf der Strasse

Autobahnanschluss Zürich - Basel - Bern	5 Minuten
Zürich	60 Minuten
Zürich Flughafen	60 Minuten
Bern	40 Minuten
Bern-Belp Flughafen	50 Minuten
Basel	40 Minuten
Basel Flughafen	45 Minuten
Solothurn	20 Minuten
Grenchen Flughafen	25 Minuten

Mit dem ÖV

Zürich	60 Minuten
Zürich Flughafen	70 Minuten
Bern	80 Minuten
Bern-Belp Flughafen	130 Minuten
Basel	60 Minuten
Basel Flughafen	80 Minuten
Solothurn	25 Minuten
Grenchen Flughafen	45 Minuten

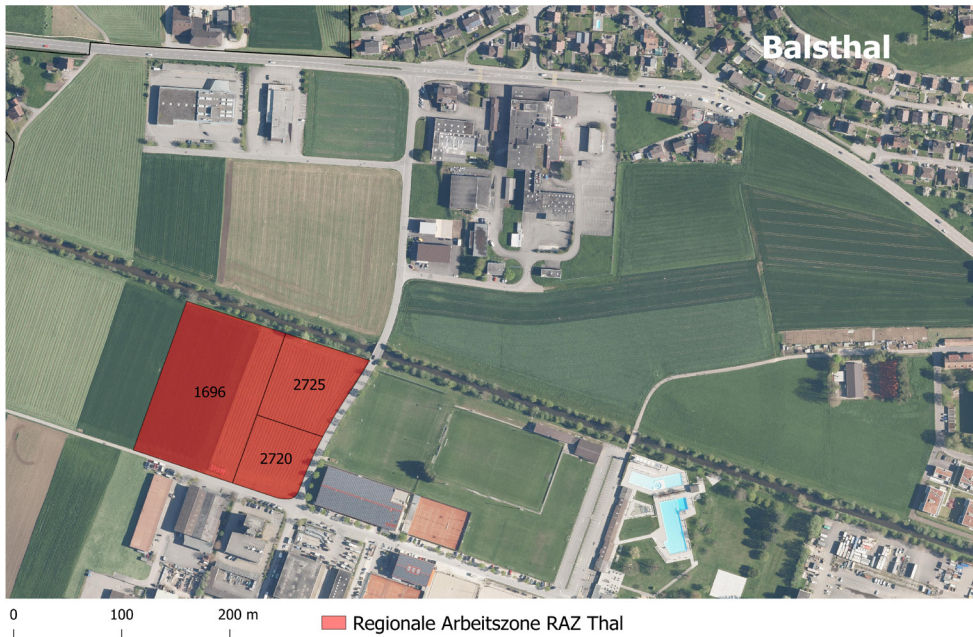


Mikrolage

Das Grundstück mit ebener Topografie liegt zwischen den Gemeinden Balsthal und Laupersdorf. Es wird bisher als Landwirtschaftsfläche genutzt und es liegen keine Belastung durch Immissionen vor.

Die Autobahn Zürich-Basel-Olten ist nur 10 Minuten entfernt. Innerhalb eines Umkreises von einer Stunde Fahrzeit leben ca. 2 Mio. Einwohner, in den 9 Gemeinden der Region Thal ca. 14' 500.

25'000 m² Industriefläche für Ihr Unternehmen



Bau- und Planungsrechtliche Rahmenbedingungen

Zonenzuteilung:	Industriezone
Bauvorschriften:	Geschosszahl: frei Gebäudehöhe: max. 15m Gebäuelänge: unbeschränkt Grünflächenziffer: min. 10% Überbauungsziffer: max. 90%
Eignung:	Industrie-, Gewerbe- und Dienstleistungsbetriebe mit einer hohen Arbeitsplatzdichte
Verfügbarkeit:	ab sofort

Ihre Vorteile

- Gut erschlossenes, ebenes Grundstück
- Zentrale Lage zwischen Zürich, Basel und Bern
- Gut ausgebildete Fachkräfte aus allen Bereichen
- Vergleichsweise tiefes Preisniveau
- Sämtliche Freizeiteinrichtungen wie Freibad, Hallenbad, Tennisplatz, Reitanlage, Fussballplatz, Bowling etc. in unmittelbarer Nähe
- Lage im Naturpark bietet beste Voraussetzungen für eine ausgeglichene Work-Life-Balance

Was macht dieses Grundstück so besonders

- Grosse, zusammenhängende Bauparzelle von 25'000 m²
- Für innovative Unternehmen bietet die Lage die Chance, sich von der Natur, der Atmosphäre im Thal und den unzähligen Freizeitangeboten in unmittelbarer Nähe inspirieren zu lassen.
- Innovation wird im Thal täglich gelebt.
- Innovativ war und ist die Errichtung des ersten Schweizer Naturparks als Modellregion für nachhaltige Entwicklung.
- Innovativ ist die Zusammenarbeit der Gemeinden in vielen Bereichen wie zum Beispiel Bildung, Raumplanung, Tourismus, Wirtschaft, Kultur und Jugendarbeit.
- Innovativ ist das Label Energiestadt, welches das Thal als eine der wenigen Regionen in der Schweiz erhalten hat.

Kurzprofil Wirtschaftsraum Solothurn - Olten - Thal

Hier kreuzen sich die grossen Autobahnachsen der Schweiz. Ein wichtiger Knotenpunkt des schweizerischen und des europäischen Schienennetzes befindet sich in Olten. In Pendeldistanz lebt rund ein Drittel der Schweizer Bevölkerung - der wohl grösste Arbeitsmarkt der Schweiz mit moderatem Preisniveau.

Region Thal

Bietet 4'000 Arbeitsplätze in ca. 400 Unternehmen.

Preisniveau Industrie- und Gewerbeflächen

Wesentlich günstiger als Vergleichsflächen in Solothurn, Olten und Oensingen.

Lohnniveau

Im Fertigungsbereich zum Beispiel ca. 11% günstiger als im Raum Zürich.

Verfügbarkeit von Fachkräften

Hochqualifizierte, loyale Fachkräfte. Die Regionale Arbeitszone ist gut an den öffentlichen Nahverkehr angeschlossen.

Forschung, Entwicklung und Bildung

Die Universitäten und Fachhochschulen an den Standorten Zürich, Basel und Bern sind innerhalb von einer Stunde erreichbar.

Die Fachhochschule Nordwestschweiz mit Standorten in Olten, Brugg, Solothurn und Windisch ist in weniger als einer Stunde erreichbar.

Wohnen

Das Preisniveau im Thal für sämtliche Wohnformen ist wesentlich tiefer als im Mittelland. Die einmalige Lage im Naturpark mit seinen vielen hochwertigen Freizeitangeboten bietet alles für eine perfekte Work-Life-Balance.

Weitere Informationen finden Sie unter:

www.standortsolothurn.ch

www.balsthal.ch

www.laupersdorf.ch

www.naturparkthal.ch

www.regionthal.ch

Erfolgreich in der Wirtschaftsregion Thal - eine kleine Auswahl

AEK Pellets AG - Herstellung von Holzpellets

Allenspach Medical - Medizinalprodukte

Bader Holzbau AG

Bimbosan - Babyernährung

Business + Design AG - Marketing

Candino Watch - Uhrenindustrie

ChemValve Schmid - Armaturentechnik

Dyhrberg AG - Lachsräucherei

Dynasol - Fassaden und Fenster

Glaeser Mümliswil AG - Furnier- und Oberflächentechnik

Jomos Gruppe - Komplettanbieter im Technischen Brandschutz

Meier+Brunner AG - Zimmerei

Nachbur AG - Präzisionstechnik

Omya (Schweiz) AG - Omya Food

Protex AG - Professionelle Schutzbekleidung

PWF Kunststofftechnik - Kunststofftechnologie

Seilerei Berger GmbH - Seile für Industrie, Landwirtschaft etc.

Sempione - Fleischverarbeitung

Swiss Quality Paper - Papierfabrik

Synetronics - Leiterplatten und elektronische Baugruppen

Tauer AG (Strahlwerk Klus) - Sandstrahltechnik

Vogt AG Tableaubau - Elektrosteuerungen





Naturpark Thal - Wohnen, Arbeiten und Leben verbinden sich hier in einzigartiger Weise

Der Naturpark Thal liegt für viele Schweizer sozusagen vor der Haustüre. Von Zürich, Basel und Bern aus ist er innerhalb von 1 Stunde erreichbar. Unverbaute Jurahöhen mit fantastischer Fernsicht, senkrecht abfallende Klusen und tiefe Schluchten bieten Erlebnis sowie Erholung pur. Mit über 200 Jahren Kamm-, Keramik- und Uhrenindustrie weist der Park zudem eine einzigartige Industriegeschichte auf, die verschiedene Museen auf lebendige Art zeigen.

Der Naturpark Thal hat im Jahr 2010 als erster Schweizer Park das Label "regionaler Naturpark von nationaler Bedeutung" verliehen bekommen. Ziel des Naturparks ist es, die einzigartigen Natur- und Landschaftswerte zu erhalten und zu stärken, sowie nachhaltiges Wirtschaften und sanften Tourismus zu fördern.

Die Region Thal, mit ihrer jahrhundertalten Industrietradition, verbindet hochmoderne Unternehmen, Flächen zum Wachsen und eine einzigartige Natur.



Stille Natur.
Lebendiges Thal.